

ndly, Innovative Products & Solutions Energy Efficient, Environmental, Friendly, Innovative Product.

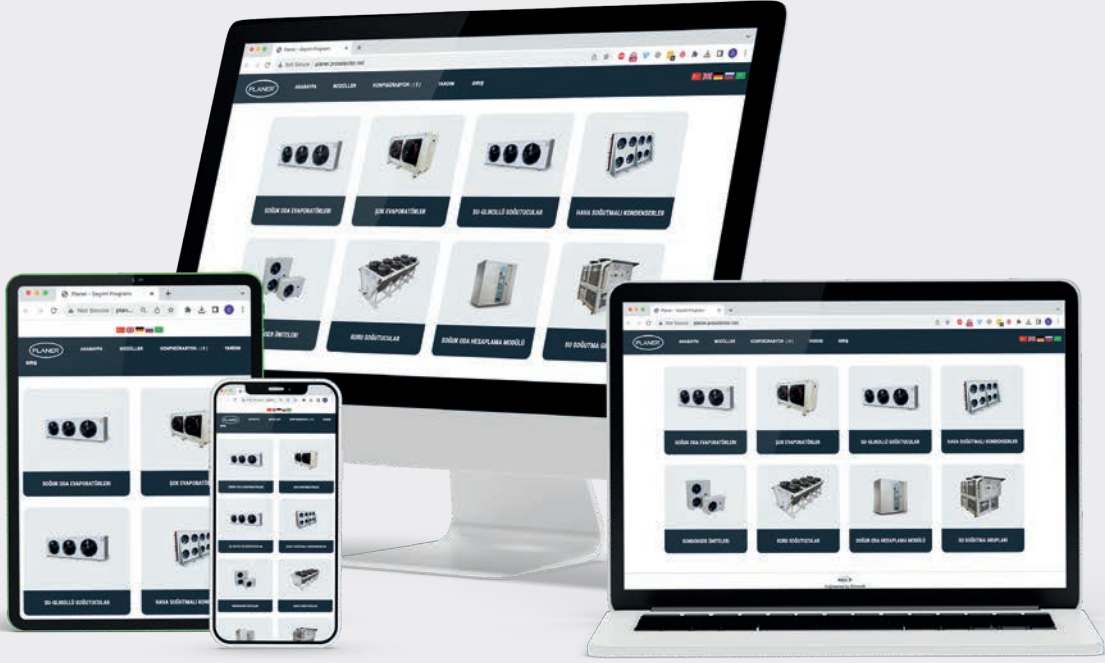


ler Verimliliđi Yüksek, Çevre Dostu, Yenilikçi Ürünler & Çözümler Verimliliđi Yüksek, Çevre Dostu, Yenilikçi Ürün

## HAVA SOĞUTMALI KONDENSERLER

Endüstriyel & Ticari Seriler

AIR COOLED  
CONDENSERS  
Industrial &  
Commercial Series



PLANER Ürün Seçim Programımıza web browser üzerinden erişilebileceği gibi, programımız Apple Store ve Android Google Play'den cep telefonu veya tablete indirilerek de kullanılabilir. Ürün Seçim Programımız sayesinde ürünlerimiz

hakkında ihtiyaç duyulan tüm bilgilere sahip olunabilmekte ve alana uygun doğru ürün seçimi yapmak için gerekli bilgilere hızlıca ulaşılabilir.



Our PLANER Product Selection Program can be accessed via a web browser, or it can be use by downloading it to a mobile phone or tablet from Apple Store and Android Google Play. With our Product Selection Program, you can have

all the information you need about our products and quickly access the necessary information to choose the right product for your needs.

<http://planer.proselector.net/>

## İÇİNDEKİLER INDEX

<p><b>FİRMA PROFİLİ</b> <i>COMPANY PROFILE</i></p>	<p><b>4</b></p>
<p><b>TEKNİK ÖZELLİKLER</b> <i>TECHNICAL SPECIFICATIONS</i></p>	<p><b>5</b></p>
<p><b>PERFORMANS ŞARTLARI</b> <i>PERFORMANCE CONDITIONS</i></p>	<p><b>6</b></p>
<p><b>KAPASİTE HESAPLAMASI VE ADLANDIRMA</b> <i>CAPACITY CALCULATION AND NOMANCLATURE</i></p>	<p><b>7</b></p>
<p> <b>TİCARİ SERİ HAVA SOĞUTMALI KONDENSERLER</b> <i>COMMERCIAL SERIES AIR COOLED CONDENSERS</i></p>	<p><b>8-9</b></p>
<p><b>ENDÜSTRİYEL SERİ HAVA SOĞUTMALI KONDENSERLER</b> <i>INDUSTRIAL SERIES AIR COOLED CONDENSERS</i></p> <p></p>	<p><b>10-13</b></p>
<p> <b>ENDÜSTRİYEL SERİ HAVA SOĞUTMALI KONDENSERLER</b> <i>INDUSTRIAL SERIES AIR COOLED CONDENSERS</i></p>	<p><b>14</b></p>
<p><b>ENDÜSTRİYEL TİP HAVA SOĞUTMALI KONDENSERLİ SOĞUTMA GRUP KABİNİ</b> <i>INDUSTRIAL AIR COOLED CONDENSER COOLING UNIT CABIN</i></p> <p></p>	<p><b>15</b></p>



## FİRMA PROFİLİ COMPANY PROFILE



Firmamız, Planer Mühendislik Soğutma Klima Tesisat İnşaat Sanayi ve Ticaret Limited Şirketi, Erteknik Soğutma (kuruluşu 1997) ve Plan Mühendislik (kuruluşu 1997) firmalarının 2002 yılında birleşmesi sonucunda kurulmuştur.

Firmamızın Misyonu ticari, endüstriyel ve proses soğutma, iklimlendirme, otomotiv, plastik ve enerji sektörlerinin soğutma ihtiyacını karşılayacak verimliliği yüksek, çevreci ve yenilikçi ürünler ve çözümler üretmek; Vizyonumuz faaliyet alanımızda ulusal ve uluslar arası pazarda ürünleri ve çözümleri ile aranan lider bir firma olmaktır.

İleri teknoloji ile desteklenen mühendislik tasarım ve imalat kabiliyetimiz hem standart ürünlerimiz hem de Orijinal Cihaz İmalatçıları'nın (OEM) özel ürünleri için geniş bir yelpaze sunmaktadır.

Başlıca ürünlerimiz, kanatlı borulu ısı eşanjörleri, hava soğutmalı endüstriyel ve ticari kondenserler, kondenser üniteleri, evaporatörler, şok dondurucular, su-glikollü soğutucular, kuru ve evaporatif soğutucular, konfor ve proses amaçlı su soğutma grupları, doğal soğutma sistemli soğutma grupları, yağ soğutucular ve ısı geri kazanım bataryalarıdır.



Ürünlerimiz sağlık, güvenlik, çevre ve tüketicinin korunması açısından güvenlik koşullarına sahip olup CE belgesine sahiptir.

Ürünlerimizde, Rusya Federasyonu'na yapılan ticaret ve mal satışı için gerekli olan EAC sertifikası mevcuttur.

Tüm firma süreçlerinde kalite güvence sistemi rehberliğinde çalışılmakta olup, ISO 9001:2015 sertifikamız bulunmaktadır.

Firmamız kurumsal olarak, İklimlendirme Soğutma Klima İmalatçıları Derneği (İSKİD) ve Soğutma Sanayii İş Adamları Derneği (SOSİAD) ve Plastik Araştırma ve Geliştirme Vakfı (PAGEV)'in aktif bir üyesidir.



Planer Mühendislik yenilikçi-inovatif yaklaşımları tüm kurumsal süreçlerinde esas almakta; araştırma ve ürün geliştirme faaliyetleri ile müşterilerine verimliliği yüksek, çevreci, sürdürülebilir, yenilikçi ürün ve çözümler üretmek için çalışmaktadır.

*Our company, Planer Ltd. was founded in 2002 as a result of the merging of Erteknik Soğutma (founded 1997) and Plan Mühendislik (founded 1997).*

*The Mission of our company is to provide energy efficient, environment friendly, innovative products and solutions for commercial and industrial refrigeration, HVAC, process cooling, automotive, plastic and energy industry.*

*We envision ourselves to be one of the leading companies in our business area domestically in Turkey and abroad.*

*Our engineering, design and manufacturing capability, supported by advanced technology, provide a wide range of standard and customized original equipment manufacturer (OEM) products.*

*Our main products are finned tube type heat exchangers, industrial and commercial air cooled condensers, condensing units, evaporators, blast freezers, water-glycol air coolers, dry and evaporative coolers, water chillers for comfort and process, free cooling chillers, oil coolers and heat recovery coils.*



*Our products are in accordance with related European directives and have CE certification.*

*Our products have EAC certificate for Russian Federation.*

*All of our processes are executed in ISO 9001:2015 certification system which ensures our continuous product quality, productivity and customer satisfaction.*

*Our company is active corporate member of Air Conditioning and Refrigeration Manufacturers' Association (İSKİD) and Association of Refrigeration Industry and Businessmen (SOSİAD) and Turkish Plastics Industry Foundation (PAGEV).*



*Our company is based on innovative approaches for all of corporate processes and providing highly efficient, environmentally friendly, sustainable innovative products and solutions to its customers by R&D and product development activities.*

## TEKNİK ÖZELLİKLER TECHNICAL SPECIFICATIONS

Endüstriyel ve Ticari Seri hava soğutmalı kondenserler küçük, orta ve büyük kapasiteli iklimlendirme ve ticari/endüstriyel soğutma sistemlerinde kullanılmak üzere tasarlanmıştır.	<i>Industrial and Commercial Series air cooled condensers are designed to be used for small, medium and large capacity commercial and industrial refrigeration and HVAC applications.</i>
Standart ürünlerin kapasite aralığı 0,5 – 1140 kW'tır.	<i>Capacity range of the standard models is between 0.5 and 1140 kW.</i>
Standart katalog kapasiteleri R404A soğutucu akışkanı için verilmiştir. Hesaplarda EN 327 ve ilgili Eurovent standardı temel kabul edilmiştir. Farklı koşullardaki kapasitelerin hesabı için verilen düzeltme faktörleri kullanılmalıdır.	<i>Standard catalog capacities are for R404A refrigerant and according to Eurovent and EN 327 standards. For different conditions, correction factors should be used.</i>
Fan ses basınç seviyeleri EN 13487 standardına uygun olarak ve 10 m mesafe için hesaplanmış olup farklı uzaklıklar için verilen değişim tablosu kullanılmalıdır.	<i>Fan sound pressure levels are in accordance with EN 13487 and for 10 m distance from center of the units. For different distances, correction factors should be used.</i>
Standart olarak alüminyum kanatlı ve bakır borulu üretilen yüksek verimli ısı değiştirgeci bataryalar özel bilgisayar programı kullanılarak tasarlanmaktadır.	<i>Highly efficient heat exchanger coils, designed with special computer softwares, are made of copper tubes and aluminum fins as standard.</i>
Çalışılan ortama bağlı olarak epoksi kaplı alüminyum kanatlar, tamamı epoksi ve hidrofilik kaplı bataryaya, bakır kanatlar, vb. farklı malzeme seçenekleri mevcuttur. Borularda isteğe bağlı yivli malzeme kullanımı mümkündür.	<i>Depending on the working environment and design, epoxy and hydrophilic coated aluminum fins, complete epoxy coated coils, copper fins and grooved tubes are available as options.</i>
Kondenserlerin kanat hatvesi modellere bağlı 2.1, 2.3, 2.5 ve 2.8 mm'dir.	<i>Fin spacings are 2.1, 2.3, 2.5 and 2.8 mm.</i>
Kollektörler bakırdır; hava alma ve basınç kontrol Sübapı mevcuttur.	<i>Collectors are made of copper and have schrader valves.</i>
Devrelemede optimum tasarım yapılmıştır; yaygın kullanılan soğutucu akışkanlara (R404A, R507, R22, R134A, R407, vb.) uygundur.	<i>Refrigerant circuits are optimized for commonly used refrigerants (R404A, R507, R22, R134A, R407, etc.)</i>
Test basıncı 34 bardır. Sevkiyat pozitif basınç altında yapılmaktadır.	<i>Test pressure is 34 bars and delivery of the products is under positive pressure.</i>
Kondenserlerde enerji verimliliği yüksek ve düşük ses seviyesine haiz fanlar kullanılmaktadır. Endüstriyel serilerde fanlar tek sırada en fazla 1x4; çift sırada 2x6 dizilişe haizdir. Fan Motor koruması IP44 ve IP 54, izolasyon sınıfları B ve F dir.	<i>Energy efficient and low noise fans are used. Arrangement of the fans up to 1x4 for single row and 2x6 for double rows. Fan Motor protection classes IP44 and IP 54, Insulation class B and F.</i>
Ünite konstrüksiyonunda elektrostatik toz boyalı galvanizli çelik sac kullanılır. Standart renk RAL 7044'tür. İstek üzerine farklı renkler kullanmak mümkündür.	<i>Powder painted galvanized is steel used for casing and standard color is RAL 7044. Different colors can be applied on request.</i>
Endüstriyel serilerde Ünite pozisyonu siparişe bağlı Dik, Yatık veya V tipte olacak biçimde imal edilebilmektedir. Ürünler her pozisyonda endüstriyel estetiğe ve ergonomiye sahip olacak biçimde tasarlanmıştır.	<i>Industrial series air cooled condensers, designed in industrial aesthetics and ergonomics, can be positioned vertical, horizontal and V type. Product position should be stated at the order.</i>
Ünitelere, farklı tasarım konseptlerine haiz (doğrudan, ağ üzeri, sisleme, petekli) adyabatik / evaporatif soğutma sistemleri aksesuar olarak eklenebilmektedir.	<i>Adiabatic / evaporative cooling systems such as direct water spray, water spray on mesh, fogging, humidification pads can be applied as options.</i>
Aşırı soğutma devresi, fan hız kontrol sistemleri, Elektrik panosu, EC fanlar, ölçüm cihazları, müdahale kapakları, açma kapama anahtarları, titreşim dAkimleri, vb. sistem ve ekipmanları diğer aksesuar alternatifleridir.	<i>Subcooling circuit, fan speed control systems, electrical panels, EC fans, measuring instruments, service flaps, on-off switches, vibration dAkims, etc. equipment are available as options.</i>
Kullanılan tüm malzemelerin kaliteleri ve dayanım ömürleri yüksektir.	<i>All of the materials are in high quality and long term durability.</i>
Performans ve konstrüktif tasarımlarında özel bilgisayar programı kullanılarak optimize edilen ürünler ilk yatırım ve işletme maliyetlerinde rekabet avantajına sahiptirler.	<i>The products, designed by special computer softwares, have competitive advantages based on initial investment and operating costs.</i>
Robust olarak tasarlanan ürünlerin – bakım talimatlarına uygun hareket edilmesi durumunda- endüstriyel ömürleri uzundur. Servis gereksinimi yoktur.	<i>Products, designed as robust, have long industrial life. There is no service requirement provided that usages of the products are in accordance with the instructions.</i>
Ürünler seri imalat ve kaliteli işçilik ile hızlı teslimat avantajına sahiptirler.	<i>Condensers have the advantages of high quality workmanship, prompt and on-time delivery.</i>
Endüstriyel hava soğutmalı kondenserler sahada kolay montaj edilecek şekilde tasarlanmıştır. Ürünler tüm montaj ve kurulum detaylarını içeren detaylı klavuz ile birlikte sevk edilirler.	<i>Air-cooled condensers are designed for easy assembly on site. All of the products are delivered with detailed assembly and installation guide documents.</i>
Hava soğutmalı kondenserler GOST sertifikalarına sahiptir.	<i>Air cooled condensers have GOST certification.</i>
Hava soğutmalı kondenserler ISO 9001:2008 kalite güvence standartları kapsamında çalışılan sistem içerisinde, üretimde son teknolojiye haiz makine, alet ve cihazlar kullanılarak imal, test ve kontrol edilirler.	<i>Air cooled condensers are manufactured with the latest technology in ISO 9001:2008 quality assurance system.</i>
Standart hava soğutmalı kondensere ek olarak daha yüksek verimlilik sınıflarına ve daha düşük ses seviyelerine yönelik ürün tasarımı da ayrıca mümkündür.	<i>Higher efficiency classes and lower sound levels can be achieved by special design of the condensers upon request.</i>
Farklı tasarım yaklaşımı ile çevre dostu ve enerji verimliliği yüksek Doğal Soğutma Bataryalı hava soğutmalı kondenserlerin üretilmesi sipariş üzerine yapılmaktadır.	<i>Eco-friendly and energy efficient free cooling coil can be applied to design upon request.</i>

## PERFORMANS ŞARTLARI PERFORMANCE CONDITIONS



### KAPASİTE ŞARTLARI CAPACITY CONDITIONS

Kapasite Standartları Capacity Standards	EN 327 & Eurovent 7/C/002
Soğutucu Akışkan Refrigerant	R404A
Hava Giriş Sıcaklığı Air Inlet Temperature	25°C
Kondenzasyon Sıcaklığı Condensation Temperature	40°C
$\Delta T$	15 K
Rakım Altitude	0 m
Ses Seviyesi Sound Pressure Level	10 m için (dBA, EN 13487) For 10 m distance (dBA, EN 13487)

### FARKLI ŞARTLAR VE MALZEMELER İÇİN PERFORMANS HESAPLAMALARI (İLGİLİ STANDART EUROVENT 7/C/002) PERFORMANS CALCULATIONS FOR DIFFERENT CONDITIONS AND MATERIALS (RELATED STANDARD EUROVENT 7/C/002)

Farklı Soğutucu Akışkanlar İçin Kullanılacak Faktör (fSA) Refrigerant Correction Factor (fSA)				
R404A & R507A	R134A	R22	R407A	R407C
1,00	0,93	0,96	0,83	0,87

Farklı Kanat Malzemeleri İçin Kullanılacak Faktör (fM) Correction factor For Fin Materials (fM)		
Alüminyum Aluminium	Kaplı Alüminyum Coated Aluminium	Bakır Cooper
1,00	0,97	1,03

Farklı Rakımlar İçin Kullanılacak Faktör (fR) Correction Factor For Altitude (fR)						
0 m	500 m	1000 m	1500 m	2000 m	2500 m	3000 m
1,00	0,96	0,93	0,89	0,85	0,81	0,78
$fR = 1 - (0,000075 \cdot H)$						

Farklı $\Delta T$ İçin Kullanılacak Faktör (f $\Delta T$ ) Correction Factor For Temperature Differences (f $\Delta T$ )	
$f\Delta T = \Delta T / 15$	

Mesafeye Bağlı Ses Seviyesi Değişimi (İlgili Standart EN 13487) Change in Sound Level According to Distance (Related Standard EN 13487)					
Ünite Merkezinden Uzaklık Distance from center of the unit (m)	1	5	10	50	100
Ses Seviyesindeki Değişim Change in Sound Level (dBA)	20	6	0	-14	-20

Gerçek Kondenser Kapasitesi (Q Gerçek) = Standart Katalog Kapasitesi (Q<sub>katalog</sub>) x fSA x fM x fR x f $\Delta T$  (Eurovent 7/C/002)  
Corrected Condenser Capacity (Q Real) = Standard Catalog Capacity (Q<sub>catalog</sub>) x fSA x fM x fR x f $\Delta T$  (Eurovent 7/C/002)

\*Diğer Özel Koşullar İçin Bize Danışınız.  
\*For Other Specific Conditions Please Consult Us.

## KAPASİTE HESAPLAMASI VE ADLANDIRMA

### CAPACITY CALCULATION AND NOMENCLATURE



#### Örnek Kapasite Hesaplaması

#### Capacity Calculation Example

<b>Seçilen Kondenser Modeli</b> <i>Selected Condenser Model</i>	PEC 80 22 C 5 D Dikey <i>PEC 80 22 C 5 D Vertical</i>	
<b>Q katalog</b> <i>Q catalog</i>	202,6 kW	
<b>Soğutucu Akışkan</b> <i>Refrigerant</i>	R 134A	fSA : 0,93
<b>Hava Giriş Sıcaklığı</b> <i>Air Inlet Temperature</i>	30°C	
<b>Kondenzasyon Sıcaklığı</b> <i>Condensation Temperature</i>	40°C	
<b>ΔT</b>	10 K	fΔT : 10 / 15 = 0,67
<b>Rakım</b> <i>Altitude</i>	1000 m	fR: 0,93
<b>Kanat Malzemesi</b> <i>Fin Material</i>	Kaplı Alüminyum <i>Coated Aluminium</i>	fM: 0,97
<b>Gerçek Kondenser Kapasitesi (Q Gerçek)</b> <i>Corrected Condenser Capacity (Q Real)</i>	= 202,6 x 0,93 x 0,97 x 0,93 x 0,67 = 113,9 kW	
<b>Ses Basınç Seviyesi</b> <i>Sound Pressure Level</i>	39 dBA (50 m)	=53 dBA -14 dBA

#### ENDÜSTRİYEL SERİLER İÇİN MODEL ADLANDIRMA

#### NOMENCLATURE FOR INDUSTRIAL SERIES

PEC	80	22	C	5	D	Dikey Vertical
Seri Adı <i>Series</i>	Fan Çapı <i>Fan Diameter</i>	Fan Dizilişi <i>Fan Arrangement</i>	Model <i>Model</i>	Hatve <i>Fin Spacing</i>	Motor Bağlantı <i>Connection</i>	Pozisyon <i>Position</i>
PEC	80: Ø 800 mm	Fan Sıra Sayısı x Sıradaki Fan Sayısı	A	1: 2,1 mm	D: Delta Delta	Dikey Vertical
PTC	63: Ø 630 mm	Number of Fan Rows x Number of Fans	C	5: 2,5 mm	Y: Yıldız Star	Yatay Horizontal
PKC	50: Ø 500 mm	in Row				

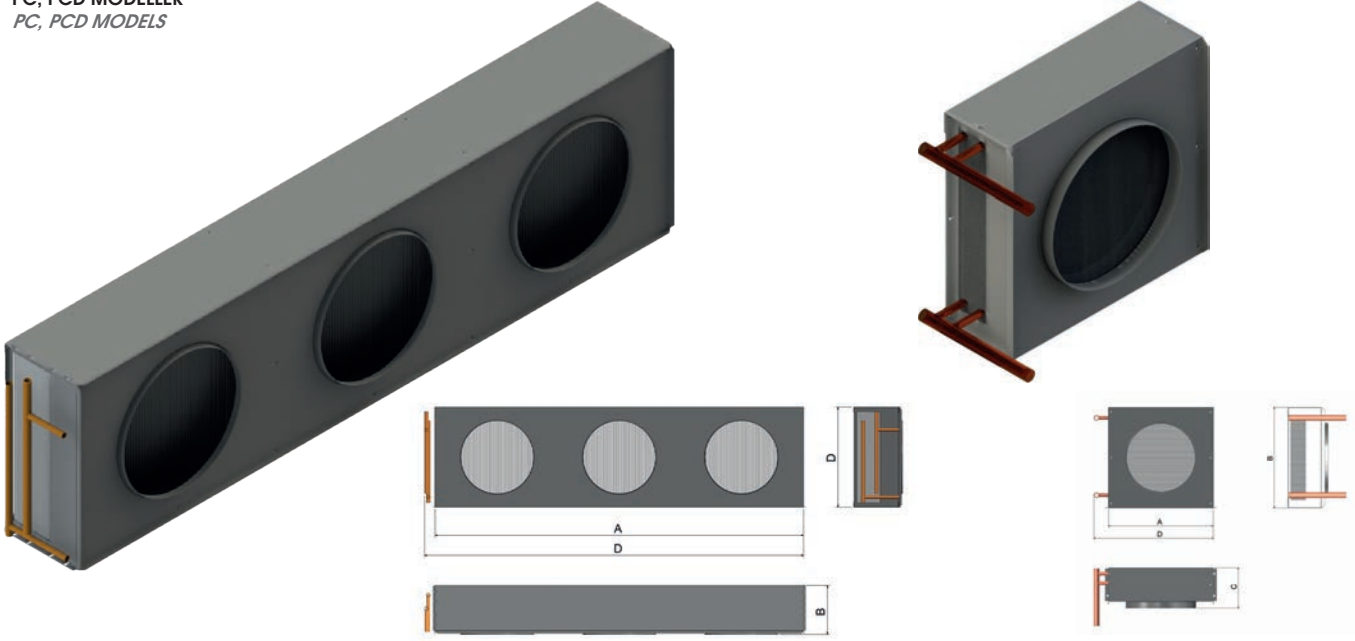
#### TİCARİ SERİLER İÇİN MODEL ADLANDIRMA

#### NOMENCLATURE FOR COMMERCIAL SERIES

PCD	70	D	D	5
Seri Adı <i>Series</i>	Model Kodu <i>Model Code</i>	Sıradaki Fan Sayısı <i>Number of Fans in Row</i>	Davlumbaz Tipi <i>Casing Type</i>	Hatve <i>Fin Spacing</i>
PC		M: 1 adet 1 pieces		1: 2,1 mm
PCD		D: 2 adet 2 pieces		3: 2,3 mm
PKD		T: 3 adet 3 pieces		5: 2,5 mm
		F: 4 adet 4 pieces		8: 2,8 mm

## TİCARİ SERİ HAVA SOĞUTMALI KONDENSERLER COMMERCIAL SERIES AIR COOLED CONDENSERS

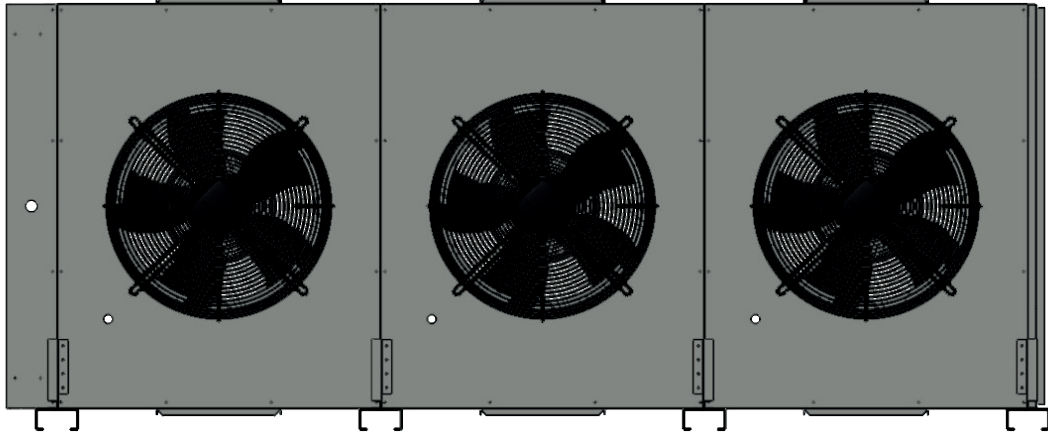
PC, PCD MODELLER  
PC, PCD MODELS



Model				Yüzey Alanı	Kapasite	Fan Debisi	Fan Çapı	Fan Adedi	Fan Gücü (230 V)	Fan Akım	Ses Basınç Seviyesi (10m)	Giriş Bağlantısı	Çıkış Bağlantısı	Boyutlar Dimensions			
				Surface Area	Capacity	Air Flow	Fan Diameter	No. Of Fans	Fan Power (230 V)	Fan Current	Sound Pressure Level (10m)	Inlet Connection	Outlet Connection	A	B	C	D
				m <sup>2</sup>	kW	m <sup>3</sup> /h	mm	adet	kW	A	dB(A)	mm	mm	mm	mm	mm	mm
PC	1/5	HP	2	0.5	500	200	1	0.02	0.12	17	10	10	330	200	95	370	
PC	1/4	HP	2	1.0	700	200	1	0.02	0.12	17	10	10	330	250	95	370	
PC	1/3	HP	3	1.1	700	250	1	0.04	0.19	29	10	10	330	300	95	370	
PC	1/2	HP	4	1.6	700	250	1	0.04	0.19	29	10	10	330	300	120	370	
PC	3/4	HP	5	1.6	700	250	1	0.04	0.19	29	13	13	360	325	120	400	
PC	1	HP	6	2.6	1000	250	1	0.04	0.19	29	13	13	360	325	150	400	
PCD	8	MD1	7.4	3.1	1230	300	1	0.07	0.30	34	16	13	410	380	300	450	
PCD	10	MD1	9.9	3.9	1100	300	1	0.07	0.30	34	16	13	410	380	300	450	
PCD	12	MD1	11.6	5.5	2150	350	1	0.13	0.58	39	16	13	490	480	330	530	
PCD	15	MD1	14.0	7.5	2900	400	1	0.16	0.73	44	19	16	580	500	330	620	
PCD	20	MD1	18.7	8.3	2600	400	1	0.16	0.73	44	22	19	580	500	330	620	
PCD	25	MD1	23.3	8.6	2400	400	1	0.16	0.73	44	22	19	580	500	400	620	
PCD	35	MD1	32.9	13.4	4240	450	1	0.35	1.55	46	22	19	750	650	400	790	
PCD	40	DD1	37.3	16.0	5100	400	2	0.32	1.46	47	22	19	1110	500	330	1155	
PCD	50	DD1	46.7	17.4	4700	400	2	0.32	1.46	47	22	19	1110	500	400	1155	
PCD	60	DD1	56.3	24.2	8000	450	2	0.70	3.10	49	28	22	1250	650	400	1305	
PCD	70	DD1	70.4	31.8	8500	450	2	0.70	3.10	49	28	22	1450	650	400	1505	
PCD	85	TD1	85.8	36.5	10200	500	2	0.96	4.20	50	28	22	1850	650	400	1910	
PCD	120	FD5	120	42.8	12.050	450	4	1.40	6.20	52	28	22	1190	1050	400	1250	
PCD	120	FD1	120	48.4	15.890	450	4	1.40	6.20	52	28	22	1250	1250	400	1305	



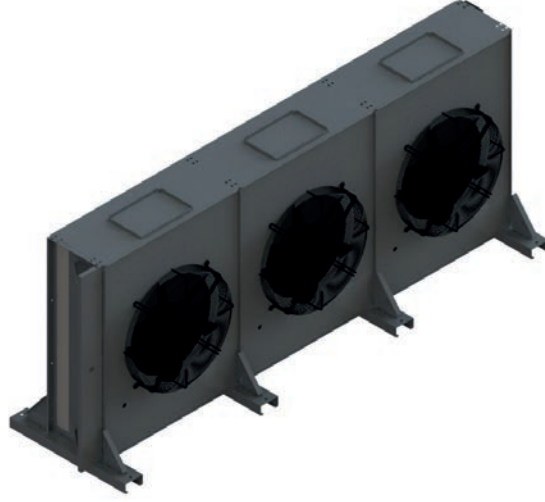
## TİCARİ SERİ HAVA SOĞUTMALI KONDENSERLER COMMERCIAL SERIES AIR COOLED CONDENSERS



Ø 500 mm 2,1 mm Model							Yüzey Alanı	Kapasite	Fan Debisi	Fan Adedi	Fan Gücü (230 V)	Fan Akım	Ses Basınç Seviyesi (10m)	Giriş Bağlantısı	Çıkış Bağlantısı
							Surface Area	Capacity	Air Flow	No. Of Fans	Fan Power (230 V)	Fan Current	Sound Pressure Level (10m)	Inlet Connection	Outlet Connection
							m <sup>2</sup>	kW	m <sup>3</sup> /h	adet	kW	A	dBa	mm	mm
PEC	50	12	A	1	Δ	DK	74,9	40,6	15250	2	1,56	6,8	46	19	16
PEC	50	12	A	1	Δ	YK	74,9	40,6	15250	2	1,56	6,8	46	19	16
PEC	50	12	C	1	Δ	DK	99,8	44,7	13750	2	1,56	6,8	46	22	19
PEC	50	12	C	1	Δ	YK	99,8	44,7	13750	2	1,56	6,8	46	22	19
PEC	50	13	A	1	Δ	DK	113,6	62,2	22800	3	2,34	10,2	48	22	19
PEC	50	13	A	1	Δ	YK	113,6	62,2	22800	3	2,34	10,2	48	22	19
PEC	50	13	C	1	Δ	DK	149,8	81,6	30500	3	2,34	10,2	48	28	22
PEC	50	13	C	1	Δ	YK	149,8	81,6	30500	3	2,34	10,2	48	28	22
PEC	50	14	A	1	Δ	DK	151,5	68,5	20730	4	3,12	13,6	49	28	22
PEC	50	14	A	1	Δ	YK	151,5	68,5	20730	4	3,12	13,6	49	28	22
PEC	50	14	C	1	Δ	DK	152,3	82,7	30700	4	3,12	13,6	49	28	22
PEC	50	14	C	1	Δ	YK	152,3	82,7	30700	4	3,12	13,6	49	28	22
PEC	50	22	A	1	Δ	DK	199,7	89,4	27030	4	3,12	13,6	49	2x19	2x16
PEC	50	22	A	1	Δ	YK	199,7	89,4	27030	4	3,12	13,6	49	2x19	2x16
PEC	50	22	C	1	Δ	DK	203,1	91,7	27700	4	3,12	13,6	49	2x22	2x19
PEC	50	22	C	1	Δ	YK	203,1	91,7	27700	4	3,12	13,6	49	2x22	2x19
PEC	50	23	A	1	Δ	DK	227,2	124,5	45600	6	4,68	20,4	51	2x22	2x19
PEC	50	23	A	1	Δ	YK	227,2	124,5	45600	6	4,68	20,4	51	2x22	2x19
PEC	50	23	C	1	Δ	DK	302,9	136,9	41500	6	4,68	20,4	51	2x28	2x22
PEC	50	23	C	1	Δ	YK	302,9	136,9	41500	6	4,68	20,4	51	2x28	2x22
PEC	50	24	A	1	Δ	DK	304,6	165,4	61425	8	6,24	27,2	52	2x28	2x22
PEC	50	24	A	1	Δ	YK	304,6	165,4	61425	8	6,24	27,2	52	2x28	2x22
PEC	50	24	C	1	Δ	DK	406,1	183,3	55400	8	6,24	27,2	52	2x28	2x22
PEC	50	24	C	1	Δ	YK	406,1	183,3	55400	8	6,24	27,2	52	2x28	2x22
PTC	50	12	A	1	Δ	DK	98,9	41,4	15905	2	1,56	6,8	46	22	19
PTC	50	12	A	1	Δ	YK	98,9	41,4	15905	2	1,56	6,8	46	22	19
PTC	50	12	C	1	Δ	DK	131,8	46,8	14750	2	1,56	6,8	46	22	19
PTC	50	12	C	1	Δ	YK	131,8	46,8	14750	2	1,56	6,8	46	22	19
PTC	50	13	A	1	Δ	DK	150,0	63,0	24000	3	2,34	10,2	48	22	19
PTC	50	13	A	1	Δ	YK	150,0	63,0	24000	3	2,34	10,2	48	22	19
PTC	50	13	C	1	Δ	DK	197,8	83,2	31800	3	2,34	10,2	48	28	22
PTC	50	13	C	1	Δ	YK	197,8	83,2	31800	3	2,34	10,2	48	28	22
PTC	50	14	A	1	Δ	DK	200,0	71,2	22320	4	3,12	13,6	49	28	22
PTC	50	14	A	1	Δ	YK	200,0	71,2	22320	4	3,12	13,6	49	28	22
PTC	50	14	C	1	Δ	DK	201,1	84,4	32000	4	3,12	13,6	49	28	22
PTC	50	14	C	1	Δ	YK	201,1	84,4	32000	4	3,12	13,6	49	28	22
PTC	50	22	A	1	Δ	DK	263,7	93,7	29500	4	3,12	13,6	49	2x22	2x19
PTC	50	22	A	1	Δ	YK	263,7	93,7	29500	4	3,12	13,6	49	2x22	2x19
PTC	50	22	C	1	Δ	DK	268,1	95,3	29870	4	3,12	13,6	49	2x22	2x19
PTC	50	22	C	1	Δ	YK	268,1	95,3	29870	4	3,12	13,6	49	2x22	2x19
PTC	50	23	A	1	Δ	DK	300,0	126,4	47880	6	4,68	20,4	51	2x22	2x19
PTC	50	23	A	1	Δ	YK	300,0	126,4	47880	6	4,68	20,4	51	2x22	2x19
PTC	50	23	C	1	Δ	DK	400,0	143,0	44650	6	4,68	20,4	51	2x28	2x22
PTC	50	23	C	1	Δ	YK	400,0	143,0	44650	6	4,68	20,4	51	2x28	2x22
PTC	50	24	A	1	Δ	DK	402,2	168,7	64000	8	6,24	27,2	52	2x28	2x22
PTC	50	24	A	1	Δ	YK	402,2	168,7	64000	8	6,24	27,2	52	2x28	2x22
PTC	50	24	C	1	Δ	DK	536,3	190,5	59750	8	6,24	27,2	52	2x28	2x22
PTC	50	24	C	1	Δ	YK	536,3	190,5	59750	8	6,24	27,2	52	2x28	2x22

## ENDÜSTRİYEL SERİ HAVA SOĞUTMALI KONDENSERLER Ø500 2,5 MM

### INDUSTRIAL SERIES AIR COOLED CONDENSERS Ø500 2,5 MM



Ø 500 mm 2,5 mm Model							Yüzey Alanı	Kapasite	Fan Debisi	Fan Adedi	Fan Gücü (230 V)	Fan Akım	Ses Basınç Seviyesi (10m)	Giriş Bağlantısı	Çıkış Bağlantısı
							Surface Area	Capacity	Air Flow	No. Of Fans	Fan Power (230 V)	Fan Current	Sound Pressure Level (10m)	Inlet Connection	Outlet Connection
							m²	kW	m³/h	adet	kW	A	dBA	mm	mm
PEC	50	12	A	5	Δ	DK	63,7	37,6	15620	2	1,56	6,8	46	19	16
PEC	50	12	A	5	Δ	YK	63,7	37,6	15620	2	1,56	6,8	46	19	16
PEC	50	12	C	5	Δ	DK	85,0	42,0	14170	2	1,56	6,8	46	22	19
PEC	50	12	C	5	Δ	YK	85,0	42,0	14170	2	1,56	6,8	46	22	19
PEC	50	13	A	5	Δ	DK	96,7	57,6	23530	3	2,34	10,2	48	22	19
PEC	50	13	A	5	Δ	YK	96,7	57,6	23530	3	2,34	10,2	48	22	19
PEC	50	13	C	5	Δ	DK	169,9	75,4	31250	3	2,34	10,2	48	22	19
PEC	50	13	C	5	Δ	YK	127,5	75,4	31250	3	2,34	10,2	48	22	19
PEC	50	14	A	5	Δ	DK	128,9	65,0	21420	4	3,12	13,6	49	28	22
PEC	50	14	A	5	Δ	YK	128,9	65,0	21420	4	3,12	13,6	49	28	22
PEC	50	14	C	5	Δ	DK	129,6	76,4	31425	4	3,12	13,6	49	28	22
PEC	50	14	C	5	Δ	YK	129,6	76,4	31425	4	3,12	13,6	49	28	22
PEC	50	22	A	5	Δ	DK	169,9	84,3	28350	4	3,12	13,6	49	2x19	2x16
PEC	50	22	A	5	Δ	YK	169,9	84,3	28350	4	3,12	13,6	49	2x19	2x16
PEC	50	22	C	5	Δ	DK	172,8	87,2	28700	4	3,12	13,6	49	2x22	2x19
PEC	50	22	C	5	Δ	YK	172,8	87,2	28700	4	3,12	13,6	49	2x22	2x19
PEC	50	23	A	5	Δ	DK	193,3	115,1	47000	6	4,68	20,4	51	2x22	2x19
PEC	50	23	A	5	Δ	YK	193,3	115,1	47000	6	4,68	20,4	51	2x22	2x19
PEC	50	23	C	5	Δ	DK	257,8	130,0	42800	6	4,68	20,4	51	2x22	2x19
PEC	50	23	C	5	Δ	YK	257,8	130,0	42800	6	4,68	20,4	51	2x22	2x19
PEC	50	24	A	5	Δ	DK	259,2	152,8	62850	8	6,24	27,2	52	2x28	2x22
PEC	50	24	A	5	Δ	YK	259,2	152,8	62850	8	6,24	27,2	52	2x28	2x22
PEC	50	24	C	5	Δ	DK	345,6	174,4	56100	8	6,24	27,2	52	2x28	2x22
PEC	50	24	C	5	Δ	YK	345,6	174,4	56100	8	6,24	27,2	52	2x28	2x22
PTC	50	12	A	5	Δ	DK	83,7	38,1	16215	2	1,56	6,8	46	19	16
PTC	50	12	A	5	Δ	YK	83,7	38,1	16215	2	1,56	6,8	46	19	16
PTC	50	12	C	5	Δ	DK	111,6	44,3	15300	2	1,56	6,8	46	22	19
PTC	50	12	C	5	Δ	YK	111,6	44,3	15300	2	1,56	6,8	46	22	19
PTC	50	13	A	5	Δ	DK	127,0	58,3	23040	3	2,34	10,2	48	22	19
PTC	50	13	A	5	Δ	YK	127,0	58,3	23040	3	2,34	10,2	48	22	19
PTC	50	13	C	5	Δ	DK	167,4	76,6	32430	3	2,34	10,2	48	28	22
PTC	50	13	C	5	Δ	YK	167,4	76,6	32430	3	2,34	10,2	48	28	22
PTC	50	14	A	5	Δ	DK	169,3	67,6	23060	4	3,12	13,6	49	28	22
PTC	50	14	A	5	Δ	YK	169,3	67,6	23060	4	3,12	13,6	49	28	22
PTC	50	14	C	5	Δ	DK	170,2	77,7	32600	4	3,12	13,6	49	28	22
PTC	50	14	C	5	Δ	YK	170,2	77,7	32600	4	3,12	13,6	49	28	22
PTC	50	22	A	5	Δ	DK	223,2	88,6	30600	4	3,12	13,6	49	2x19	2x16
PTC	50	22	A	5	Δ	YK	223,2	88,6	30600	4	3,12	13,6	49	2x19	2x16
PTC	50	22	C	5	Δ	DK	227,0	89,8	30800	4	3,12	13,6	49	2x22	2x19
PTC	50	22	C	5	Δ	YK	227,0	89,8	30800	4	3,12	13,6	49	2x22	2x19
PTC	50	23	A	5	Δ	DK	253,9	116,6	48800	6	4,68	20,4	51	2x22	2x19
PTC	50	23	A	5	Δ	YK	253,9	116,6	48800	6	4,68	20,4	51	2x22	2x19
PTC	50	23	C	5	Δ	DK	338,6	135,1	46120	6	4,68	20,4	51	2x28	2x22
PTC	50	23	C	5	Δ	YK	338,6	135,1	46120	6	4,68	20,4	51	2x28	2x22
PTC	50	24	A	5	Δ	DK	340,5	155,3	65200	8	6,24	27,2	52	2x28	2x22
PTC	50	24	A	5	Δ	YK	340,5	155,3	65200	8	6,24	27,2	52	2x28	2x22
PTC	50	24	C	5	Δ	DK	453,9	179,6	61650	8	6,24	27,2	52	2x28	2x22
PTC	50	24	C	5	Δ	YK	453,9	179,6	61650	8	6,24	27,2	52	2x28	2x22

Ürünlerin detaylı ölçüleri için bizimle iletişime geçebilirsiniz.  
Please contact us for detailed dimension info.

## ENDÜSTRİYEL SERİ HAVA SOĞUTMALI KONDENSERLER Ø630 2,1 MM INDUSTRIAL SERIES AIR COOLED CONDENSERS Ø630 2,1 MM



Ø 630 mm 2,1 mm Model							Yüzey Alanı	Kapasite	Fan Debisi	Fan Adedi	Fan Gücü (230 V)	Fan Akım	Ses Basınç Seviyesi (10m)	Giriş Bağlantısı	Çıkış Bağlantısı
							Surface Area	Capacity	Air Flow	No. Of Fans	Fan Power (230 V)	Fan Current	Sound Pressure Level (10m)	Inlet Connection	Outlet Connection
							m <sup>2</sup>	kW	m <sup>3</sup> /h	adet	kW	A	dBA	mm	mm
PEC	63	12	A	1	Δ	DK	104.0	49.6	17100	2	1.38	2.5	45	22	19
PEC	63	12	A	1	Δ	YK	104.0	49.6	17100	2	1.38	2.5	45	22	19
PEC	63	12	C	1	Δ	DK	157.4	75.0	25700	2	1.38	2.5	45	22	19
PEC	63	12	C	1	Δ	YK	157.4	75.0	25700	2	1.38	2.5	45	22	19
PEC	63	13	A	1	Δ	DK	208.0	99.2	35670	3	2.07	3.75	47	28	22
PEC	63	13	A	1	Δ	YK	208.0	102.2	35670	3	2.07	3.75	47	28	22
PEC	63	13	C	1	Δ	DK	209.9	83.0	23900	3	2.07	3.75	47	28	22
PEC	63	13	C	1	Δ	YK	209.9	83.0	23900	3	2.07	3.75	47	28	22
PEC	63	14	A	1	Δ	DK	210.8	100.3	34400	4	2.76	5.0	48	35	28
PEC	63	14	A	1	Δ	YK	210.8	100.3	34400	4	2.76	5.0	48	35	28
PEC	63	14	C	1	Δ	DK	277.3	110.9	31740	4	2.76	5.0	48	35	28
PEC	63	14	C	1	Δ	YK	277.3	110.9	31740	4	2.76	5.0	48	35	28
PEC	63	22	A	1.	Δ	DK	281.1	111.1	32000	4	2.76	5.0	48	2x22	2x19
PEC	63	22	A	1.	Δ	YK	281.1	111.1	32000	4	2.76	5.0	48	2x22	2x19
PEC	63	22	C	1	Δ	DK	314.8	151.1	51400	4	2.76	5.0	48	2x22	2x19
PEC	63	22	C	1	Δ	YK	314.8	151.1	51400	4	2.76	5.0	48	2x22	2x19
PEC	63	23	A	1	Δ	DK	419.8	166.7	47800	6	4.14	7.5	50	2x28	2x22
PEC	63	23	A	1	Δ	YK	419.8	166.7	47800	6	4.14	7.5	50	2x28	2x22
PEC	63	23	C	1	Δ	DK	421.6	200.1	68745	6	4.14	7.5	50	2x28	2x22
PEC	63	23	C	1	Δ	YK	421.6	200.1	68745	6	4.14	7.5	50	2x28	2x22
PEC	63	24	A	1	Δ	DK	562.2	222.0	64000	8	5.52	10.0	51	2x35	2x28
PEC	63	24	A	1	Δ	YK	562.2	222.0	64000	8	5.52	10.0	51	2x35	2x28
PEC	63	24	C	1	Δ	DK	138.7	54.9	15870	8	5.52	10.0	51	2x35	2x28
PEC	63	24	C	1	Δ	YK	138.7	54.9	15870	8	5.52	10.0	51	2x35	2x28
PTC	63	12	A	1	Δ	DK	132.4	49.1	17625	2	1.38	2.5	45	22	19
PTC	63	12	A	1	Δ	YK	132.4	49.1	17625	2	1.38	2.5	45	22	19
PTC	63	12	C	1	Δ	DK	200.4	74.3	26520	2	1.38	2.5	45	22	19
PTC	63	12	C	1	Δ	YK	200.4	74.3	26520	2	1.38	2.5	45	22	19
PTC	63	13	A	1	Δ	DK	264.8	98.6	35250	3	2.07	3.75	47	28	22
PTC	63	13	A	1	Δ	YK	264.8	98.6	35250	3	2.07	3.75	47	28	22
PTC	63	13	C	1	Δ	DK	267.2	83.0	24750	3	2.07	3.75	47	28	22
PTC	63	13	C	1	Δ	YK	267.2	83.0	24750	3	2.07	3.75	47	28	22
PTC	63	14	A	1	Δ	DK	268.4	100.5	35415	4	2.76	5.0	48	35	28
PTC	63	14	A	1	Δ	YK	268.4	100.5	35415	4	2.76	5.0	48	35	28
PTC	63	14	C	1	Δ	DK	353.1	111.6	34720	4	2.76	5.0	48	35	28
PTC	63	14	C	1	Δ	YK	353.1	111.6	34720	4	2.76	5.0	48	35	28
PTC	63	22	A	1	Δ	DK	357.9	112.7	33060	4	2.76	5.0	48	2x22	2x19
PTC	63	22	A	1	Δ	YK	357.9	112.7	33060	4	2.76	5.0	48	2x22	2x19
PTC	63	22	C	1	Δ	DK	400.9	148.9	53040	4	2.76	5.0	48	2x22	2x19
PTC	63	22	C	1	Δ	YK	400.9	148.9	53040	4	2.76	5.0	48	2x22	2x19
PTC	63	23	A	1	Δ	DK	534.5	168.1	49500	6	4.14	7.5	50	2x28	2x22
PTC	63	23	A	1	Δ	YK	534.5	168.1	49500	6	4.14	7.5	50	2x28	2x22
PTC	63	23	C	1	Δ	DK	536.9	201.6	70830	6	4.14	7.5	50	2x28	2x22
PTC	63	23	C	1	Δ	YK	536.9	201.6	70830	6	4.14	7.5	50	2x28	2x22
PTC	63	24	A	1	Δ	DK	715.8	225.7	66112	8	5.52	10.0	51	2x35	2x28
PTC	63	24	A	1	Δ	YK	715.8	225.7	66112	8	5.52	10.0	51	2x35	2x28
PTC	63	24	C	1	Δ	DK	176.6	55.8	16445	8	5.52	10.0	51	2x35	2x28
PTC	63	24	C	1	Δ	YK	176.6	55.8	16445	8	5.52	10.0	51	2x35	2x28

Ürünlerin detaylı ölçüleri için bizimle iletişime geçebilirsiniz.  
Please contact us for detailed dimension info.

## ENDÜSTRİYEL SERİ HAVA SOĞUTMALI KONDENSERLER Ø800 2,5 MM

### INDUSTRIAL SERIES AIR COOLED CONDENSERS Ø800 2,5 MM



Ø 800 mm 2,5 mm Model							Yüzey Alanı	Kapasite	Fan Debisi	Fan Adedi	Fan Gücü (230 V)	Fan Akım	Ses Basınç Seviyesi (10m)	Giriş Bağlantısı	Çıkış Bağlantısı
							Surface Area	Capacity	Air Flow	No. Of Fans	Fan Power (230 V)	Fan Current	Sound Pressure Level (10m)	Inlet Connection	Outlet Connection
							m <sup>2</sup>	kW	m <sup>3</sup> /h	adet	kW	A	dBA	mm	mm
PEC	80	12	A	5	Δ	DK	134,9	89	34420	2	4,0	8,0	50	28	22
PEC	80	12	A	5	Δ	YK	134,9	89	34420	2	4,0	8,0	50	28	22
PEC	80	12	C	5	Δ	DK	179,9	101,3	35280	2	4,0	8,0	50	35	28
PEC	80	12	C	5	Δ	YK	179,9	101,3	35280	2	4,0	8,0	50	35	28
PEC	80	13	A	5	Δ	DK	203,8	134,7	58000	3	6,0	12,0	52	35	28
PEC	80	13	A	5	Δ	YK	203,8	134,7	58000	3	6,0	12,0	52	35	28
PEC	80	13	C	5	Δ	DK	271,8	152,9	53120	3	6,0	12,0	52	42	35
PEC	80	13	C	5	Δ	YK	271,8	152,9	53120	3	6,0	12,0	52	42	35
PEC	80	22	A	5	Δ	DK	269,8	178,5	77150	4	8,0	16,0	53	2x28	2x22
PEC	80	22	A	5	Δ	YK	269,8	178,5	77150	4	8,0	16,0	53	2x28	2x22
PEC	80	22	C	5	Δ	DK	359,8	202,6	70570	4	8,0	16,0	53	2x35	2x28
PEC	80	22	C	5	Δ	YK	359,8	202,6	70570	4	8,0	16,0	53	2x35	2x28
PEC	80	23	A	5	Δ	DK	407,6	269,3	116110	6	12,0	24,0	55	2x35	2x28
PEC	80	23	A	5	Δ	YK	407,6	269,3	116110	6	12,0	24,0	55	2x35	2x28
PEC	80	23	C	5	Δ	DK	543,5	305,7	106240	6	12,0	24,0	55	2x42	2x35
PEC	80	23	C	5	Δ	YK	543,5	305,7	106240	6	12,0	24,0	55	2x42	2x35
PTC	80	12	A	5	Δ	DK	545,4	345,42	154400	2	4,0	8,0	50	28	22
PTC	80	12	A	5	Δ	YK	545,4	345,42	154400	2	4,0	8,0	50	28	22
PTC	80	12	C	5	Δ	DK	727,2	392,71	141800	2	4,0	8,0	50	35	28
PTC	80	12	C	5	Δ	YK	727,2	392,71	141800	2	4,0	8,0	50	35	28
PTC	80	13	A	5	Δ	DK	683,2	444,05	193200	3	6,0	12,0	52	35	28
PTC	80	13	A	5	Δ	YK	683,2	444,05	193200	3	6,0	12,0	52	35	28
PTC	80	13	C	5	Δ	DK	910,9	505,2	177500	3	6,0	12,0	52	42	35
PTC	80	13	C	5	Δ	YK	910,9	505,2	177500	3	6,0	12,0	52	42	35

Ürünlerin detaylı ölçüleri için bizimle iletişime geçebilirsiniz.  
Please contact us for detailed dimension info.



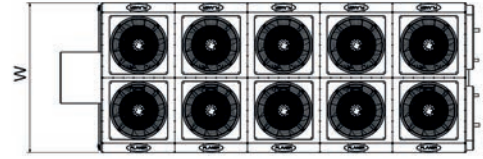
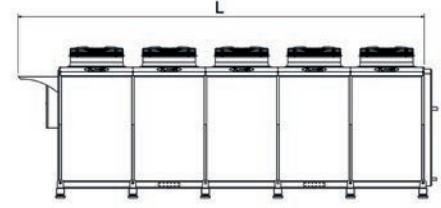
**ENDÜSTRİYEL SERİ HAVA SOĞUTMALI KONDENSERLER Ø800 2,5 MM**  
**INDUSTRIAL SERIES AIR COOLED CONDENSERS Ø800 2,5 MM**



Ø 800 mm 2,5 mm Model							Yüzey Alanı	Kapasite	Fan Debisi	Fan Adedi	Fan Gücü (230 V)	Fan Akım	Ses Basınç Seviyesi (10m)	Giriş Bağlantısı	Çıkış Bağlantısı
							Surface Area	Capacity	Air Flow	No. Of Fans	Fan Power (230 V)	Fan Current	Sound Pressure Level (10m)	Inlet Connection	Outlet Connection
							m <sup>2</sup>	kW	m <sup>3</sup> /h	adet	kW	A	dBA	mm	mm
PTC	80	22	A	5	Δ	DK	821,0	540,43	232000	4	8,0	16,0	53	2x28	2x22
PTC	80	22	A	5	Δ	YK	821,0	540,43	232000	4	8,0	16,0	53	2x28	2x22
PTC	80	22	C	5	Δ	DK	1094,7	614,89	213100	4	8,0	16,0	53	2x35	2x28
PTC	80	22	C	5	Δ	YK	1094,7	614,89	213100	4	8,0	16,0	53	2x35	2x28
PTC	80	23	A	5	Δ	DK	958,8	680,05	232000	6	12,0	24,0	55	2x35	2x28
PTC	80	23	A	5	Δ	YK	958,8	540,43	232000	6	12,0	24,0	55	2x35	2x28
PTC	80	23	C	5	Δ	DK	1278,4	720,73	248800	6	12,0	24,0	55	2x42	2x35
PTC	80	23	C	5	Δ	YK	1278,4	720,73	248800	6	12,0	24,0	55	2x42	2x35
PKC	80	12	A	5	Δ	DK	180,4	90,6	40520	2	4,0	8,0	50	28	22
PKC	80	12	A	5	Δ	YK	180,4	90,6	40520	2	4,0	8,0	50	28	22
PKC	80	12	C	5	Δ	DK	240,5	105	37860	2	4,0	8,0	50	35	28
PKC	80	12	C	5	Δ	YK	240,5	105	37860	2	4,0	8,0	50	35	28
PKC	80	13	A	5	Δ	DK	272,5	136,46	61000	3	6,0	12,0	52	35	28
PKC	80	13	A	5	Δ	YK	272,5	136,46	61000	3	6,0	12,0	52	35	28
PKC	80	13	C	5	Δ	DK	363,3	158,58	57000	3	6,0	12,0	52	42	35
PKC	80	13	C	5	Δ	YK	363,3	158,58	57000	3	6,0	12,0	52	42	35
PKC	80	22	A	5	Δ	DK	481,0	210,09	75750	4	8,0	16,0	53	2x28	2x22
PKC	80	22	A	5	Δ	YK	481,0	210,09	75750	4	8,0	16,0	53	2x28	2x22
PKC	80	22	C	5	Δ	DK	481,0	210,09	75750	4	8,0	16,0	53	2x35	2x28
PKC	80	22	C	5	Δ	YK	481,0	210,09	75750	4	8,0	16,0	53	2x35	2x28
PKC	80	23	A	5	Δ	DK	544,9	273,63	122000	6	12,0	24,0	55	2x35	2x28
PKC	80	23	A	5	Δ	YK	544,9	273,63	122000	6	12,0	24,0	55	2x35	2x28
PKC	80	23	C	5	Δ	DK	726,6	315,2	104500	6	12,0	24,0	55	2x42	2x35
PKC	80	23	C	5	Δ	YK	726,6	315,2	104500	6	12,0	24,0	55	2x42	2x35

Ürünlerin detaylı ölçüleri için bizimle iletişime geçebilirsiniz.  
Please contact us for detailed dimension info.

## ENDÜSTRİYEL SERİ HAVA SOĞUTMALI KONDENSERLER INDUSTRIAL SERIES AIR COOLED CONDENSERS

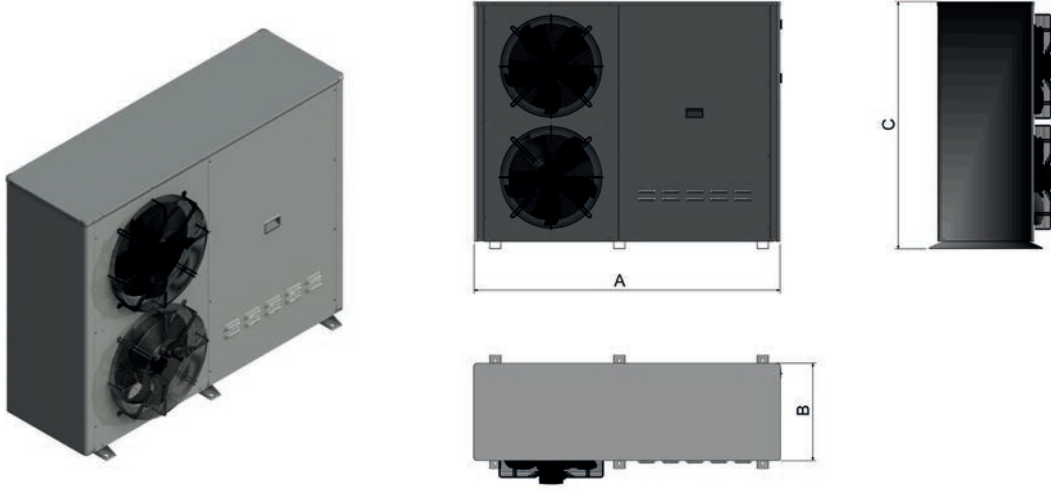


Model				Yüzey Alanı	Kapasite	Fan Debisi	Fan Çapı	Fan Adedi	Fan Gücü (230 V)	Fan Akım	Ses Basınç Seviyesi (10m)	Giriş Bağlantısı	Çıkış Bağlantısı	Boyutlar Dimensions		
				Surface Area	Capacity	Air Flow	Fan Diameter	No. Of Fans	Fan Power (230 V)	Fan Current	Sound Pressure Level (10m)	Inlet Connection	Outlet Connection	A	B	C
				m <sup>2</sup>	kW	m <sup>3</sup> /h	mm	adet	kW	A	dBA	mm	mm	mm	mm	mm
PRCV	80	102	384,1	145,6	41218	800	2	3,88	7,8	45	54	42	1820	2300	1570	
PRCV	80	103	578,9	218,1	61875	800	3	5,82	11,7	50	42	35	1820	3385	1570	
PRCV	80	104	773,6	292,6	82562	800	4	7,76	15,6	51	54	42	1820	4470	1570	
PRCV	80	105	968,4	363,7	103203	800	5	9,7	19,5	52	42	35	1820	5555	1570	
PRCV	80	106	1163,1	433,7	123844	800	6	11,64	23,4	53	35	28	1820	6640	1570	
PRCV	80	107	1357,9	511,2	144594	800	7	13,58	27,3	45	42	35	1820	7725	1570	
PRCV	80	202	691,9	277,9	80438	800	4	7,76	15,6	51	54	42	2510	2530	2400	
PRCV	80	203	1042,3	415,3	120750	800	6	11,64	23,4	53	54	42	2510	3730	2400	
PRCV	80	204	1392,6	558,5	161125	800	8	15,52	31,2	54	54	42	2510	4930	2400	
PRCV	80	205	1742,9	686,7	201406	800	10	19,4	39	55	42	35	2510	6130	2400	
PRCV	80	206	2093,3	835,9	241875	800	12	23,28	46,8	56	42	35	2510	7330	2400	
PRCV	80	207	2443,6	980,6	282187	800	14	27,16	54,6	57	54	42	2510	8530	2400	
PRCV	91	102	384,1	170,8	51265	910	2	4,92	8,76	48	54	42	1820	2300	1570	
PRCV	91	103	578,9	256,1	77015	910	3	7,38	13,14	50	54	42	1820	3385	1570	
PRCV	91	104	773,6	343,6	102765	910	4	9,84	17,52	51	35	28	1820	4470	1570	
PRCV	91	105	968,4	424,8	128555	910	5	12,3	21,9	51	42	35	1820	5555	1570	
PRCV	91	106	1163,1	511,2	154266	910	6	14,76	26,28	52	54	42	1820	6640	1570	
PRCV	91	107	1357,9	601,6	179977	910	7	17,22	30,66	53	54	42	1820	7725	1570	
PRCV	91	202	691,9	321,8	98937	910	4	9,84	17,52	51	54	42	2510	2530	2400	
PRCV	91	203	1042,3	479,3	148523	910	6	14,76	26,28	54	42	35	2510	3730	2400	
PRCV	91	204	1392,6	647,2	198188	910	8	19,68	35,04	55	42	35	2510	4930	2400	
PRCV	91	205	1742,9	801,1	247930	910	10	24,6	43,8	56	54	42	2510	6130	2400	
PRCV	91	206	2093,3	973,6	297515	910	12	29,52	52,56	57	54	42	2510	7330	2400	
PRCV	91	207	2443,6	1140,6	347375	910	14	34,44	61,32	57	54	42	2510	8530	2400	

Ürünlerin detaylı ölçüleri için bizimle iletişime geçebilirsiniz.  
Please contact us for detailed dimension info.

## ENDÜSTRİYEL TİP HAVA SOĞUTMALI KONDENSERLİ SOĞUTMA GRUP KABİNİ

### INDUSTRIAL AIR COOLED CONDENSER COOLING UNIT CABIN



Model	Yüzey Alanı	Kapasite	Fan Debisi	Fan Çapı	Fan Adedi	Fan Gücü (230 V)	Fan Akım	Ses Basınç Seviyesi (10m)	Giriş Bağlantısı	Çıkış Bağlantısı	Boyutlar Dimensions		
	Surface Area	Capacity	Air Flow	Fan Diameter	No. Of Fans	Fan Power (230 V)	Fan Current	Sound Pressure Level (10m)	Inlet Connection	Outlet Connection	A	B	C
	m <sup>2</sup>	kW	m <sup>3</sup> /h	mm	adet	kW	A	dBA	mm	mm	mm	mm	mm
PSG 100 Y	9,2	5,0	2603	Ø350	1	0,13	0,58	39	16	13	970	400	540
PSG 150 Y	13,8	6,6	2840	Ø400	1	0,16	0,73	44	16	13	970	400	540
PSG 200 Y	16,5	7,9	3117	Ø400	1	0,16	0,73	44	22	19	1070	400	660
PSG 250 Y	21,8	10,6	4315	Ø450	1	0,35	1,55	46	22	19	1200	400	660
PSG 300 Y	29,1	12,4	4059	Ø450	1	0,35	1,55	46	22	19	1200	400	660
PSG 400 Y	31,9	16,2	5749	Ø500	1	0,78	3,40	44	22	19	1260	400	660
PSG 500 Y	43,6	26,3	12175	Ø450	2	0,32	1,46	44	28	22	1265	490	1285
PSG 602 Y	58,2	29,2	10731	Ø450	2	0,32	1,46	44	28	22	1265	490	1285
PSG 702 Y	79,7	33,8	10429	Ø500	2	1,56	6,80	44	28	22	1590	590	1285
PSG 1095 Y	80,6	48,7	22962	Ø500	2	1,56	6,80	44	28	22	2085	590	1340
PSG 1150 Y	104,7	56,2	20292	Ø500	4	3,12	13,60	44	35	28	2085	590	1340

Ürünlerin detaylı ölçüleri için bizimle iletişime geçebilirsiniz.  
Please contact us for detailed dimension info.

Energy Efficient, Environmental, Friendly, Innovative Products & Solutions Energy Efficient, Environmental, Friendly

Verimliliği Yüksek, Çevre Dostu, Yenilikçi Ürünler & Çözümler Verimliliği Yüksek, Çevre Dostu, Yenilikçi Ürünler & Çözümler



**PLANER MÜHENDİSLİK  
SOĞUTMA KLİMA TESİSAT İNŞAAT  
SANAYİ VE LİMİTED ŞİRKETİ**

Ömerli Mah. Adnan Kahveci Cad. No: 3  
Arnavutköy, İstanbul, Turkey

Tel : (+90 212) 541 17 00 (Pbx)  
Fax : (+90 212) 541 06 50  
e-mail : info@planersogutma.com

[www.planersogutma.com](http://www.planersogutma.com)



Planer Mühendislik Soğutma Klima Tesisat İnş. San. Ltd. Şti. bu belgede yer alan tüm teknik bilgileri, açıklamaları ve resimleri önceden haber vermeksizin değiştirme ve güncelleme hakkına sahiptir.

Planer Mühendislik Soğutma Klima Tesisat İnş. San. Ltd. Şti has the right to change and update all of the technical data, information, explanations and drawings without prior notice.